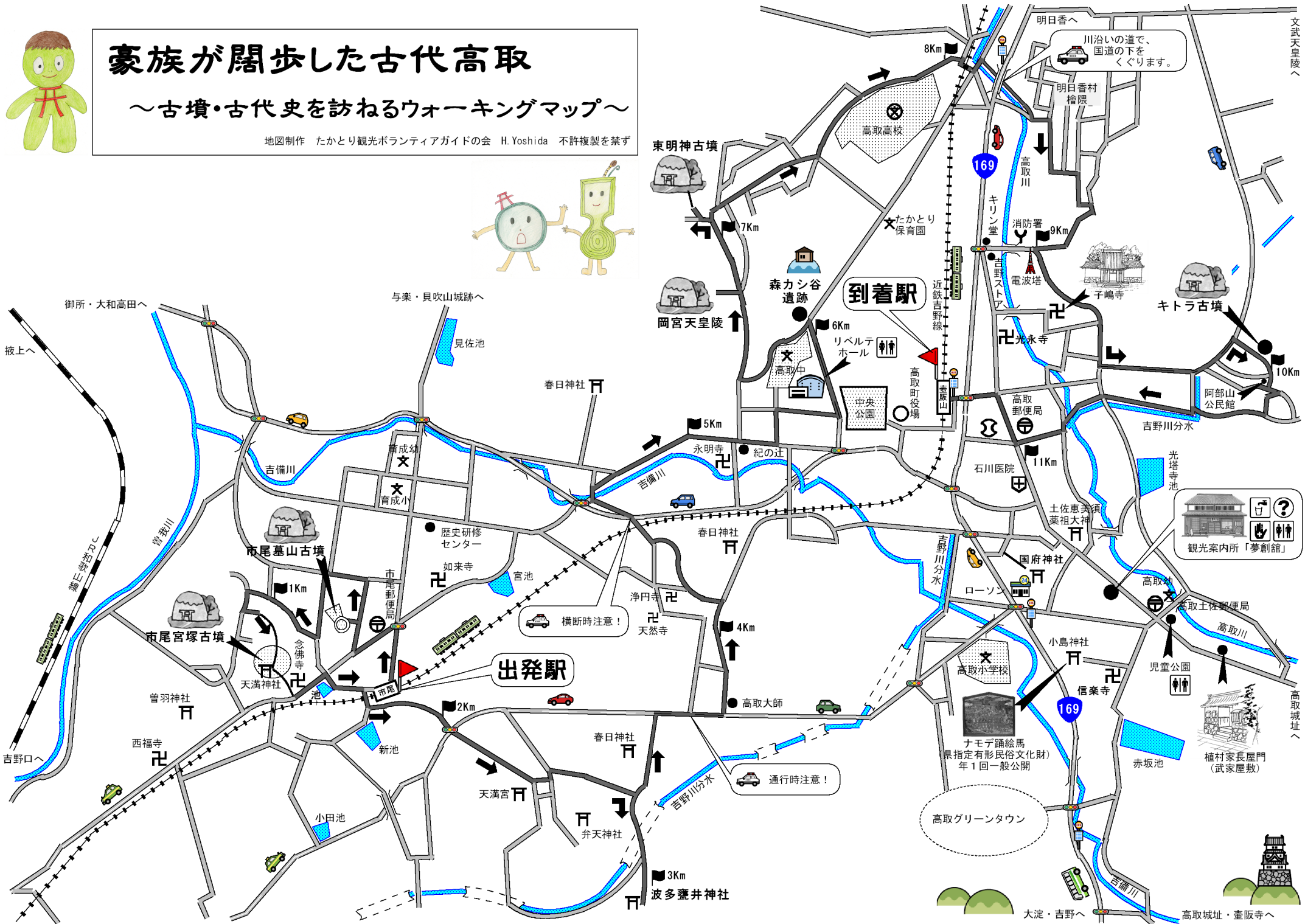
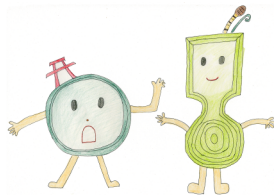




豪族が闊歩した古代高取

～古墳・古代史を訪ねるウォーキングマップ～

地図制作 たかとり観光ボランティアガイドの会 H. Yoshida 不許複製を禁ず



文武天皇陵へ

川沿いの道で、国道の下をくぐります。

到着駅

出発駅

横断時注意!

通行時注意!

観光案内所「夢創館」

高取グリーンタウン

ナメデ踏絵馬
県指定有形民俗文化財
年1回一般公開

植村家長屋門
(武家屋敷)

高取城址へ

大淀・吉野へ

高取城址・壺阪寺へ